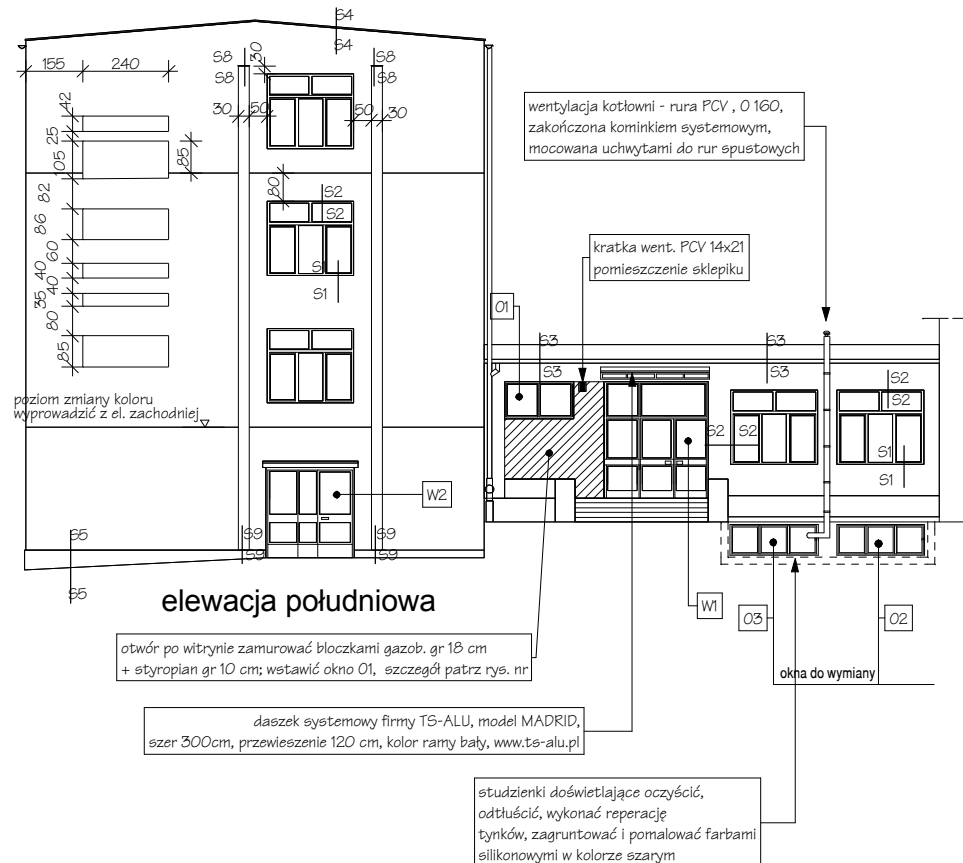
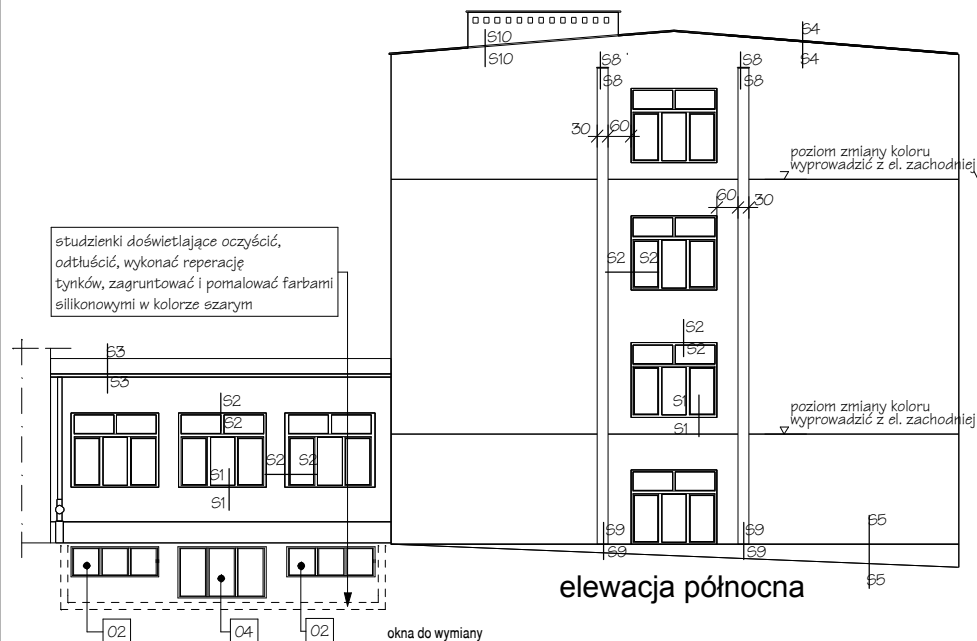


# UWAGI:

- zastosować metodę ocieplenia lekką mokną BSO np. Atlas Stopter z tynkiem mineralnym malowanym farbami silikonowymi Miejsce występowania poszczególnych rodzajów farb i kolory wg projektu technicznego kolorystyki.
- ściany - zastosować styropian EPS70-040 gr. 10 cm z tynkiem mineralnym Atlas Cermit SN 2,0mm + malowanie farbą silikonową Atlas Arkol N ( grunt Atlas Arkol NX )
- \* elementy dekoracyjne na elewacji ( pasy pomarańczowe ) zastosować styropian EPS200-040 gr. 4 cm z tynkiem mineralnym Atlas Cermit SN 2,0mm + malowanie farbą silikonową Atlas Arkol N ( grunt Atlas Arkol NX )
- \* ościeża okienne zastosować styropian EPS70-040 min gr. 2 cm z tynkiem mineralnym Atlas Cermit SN 2,0mm + malowanie farbą silikonową Atlas Arkol N ( grunt Atlas Arkol NX )
- do poziomu 180 cm powyżej chodnika zastosować siatkę wzmoocnioną ( podwójną )
- parapety stalowe powlekane kolor biały, boczki białe nakładane, PARAPETY WSUNĄĆ POD OKNO !!! - patrz szczegół S1
- rynny PCV O 150 kolor biały, rury spustowe PCV kolor biały O 110 - prod. np. MARLEY
- obróbki blacharskie z blachy tytan-cynk grubości 0,55 mm kolor naturalny - dotyczy gzymsów i pasów nadrynnowych
- detale architektoniczne patrz wg szczegółów, kolor tynku wg projektu technicznego kolorystyki
- na styku budynku z nawierzchnią gruntową (trawniki) wykonać opaskę ze żwiru frakcji gr 20-60 mm zakończonej obrzeżem trawnikowym - szer. opaski 50 cm
- odgromy schować pod styropianem, w miejscu zacisków wykonać drzwiczki rewizyjne, kolor biały
- podejścia do rur spustowych z kanalizacji deszczowej do wymiany na PCV kolor biały. Podejścia wyposażać w rewizje, odsunąć 5 cm od ściany budynku po ociepleniu

- cokół - zastosować styropian EPS200-036 gr 5cm od wys 20 cm nad poziomem terenu, a następnie wykonać wyprawę tynkarską typu gramoplast kolor tynku wg projektu technicznego kolorystyki, poniżej poziomu terenu do wys 20 cm nad terenem zastosować styrodur gr 5 cm, ocieplić do głębokości 80 cm poniżej poziomu terenu - patrz szczegół S5
- elementy stalowe (kraty studni doświetlających piwnice) oczyścić szczotkami stalowymi , odrzewić i pomalować farbą chlorokauczukową podkładową i nawierzchniową . Jako podkład projektuje się farbę TIKKURILA EVERAL METAL GRUNT , natomiast jako warstwę nawierzchniową zastosować : TIKKURILA EVERAL EXTRA kolor N314
- zastosować kratki wentylacyjne PCV 14x14 kolor biały - dotyczy wentylacji stropodachu z siatką p/owadom
- kratki wentylacji nawiennej wymienić na nowe, osadzić w elewacji projektowanej
- kominy - wykonać reperację tynków, oczyścić, odtłuścić, zagruntować i pomalować farbą silikonową Atlas Arkol N ( grunt Arkol NX )



<b>INWESTOR:</b> Starostwo Powiatowe w Gryfinie	<b>PROJEKTANT:</b> BIURO PROJEKTÓW I NADZORU BUDOWLANEGO mgr inż. Mirosław Strugarek 74-100 GRYFINO ul.11 Listopada 64	<b>PROJEKTOWAŁ:</b> dr inż.arch. Grzegorz Wojtkun upr.nr. 4/Sz/99	<b>TYTUŁ RYSUNKU:</b> ELEWACJE PÓŁNOCNA I PÓŁUDNIOWA		
<b>NAZWA INWESTYCJI:</b> Termomodernizacja i zmiana kolorystyki ścian zewnętrznych bud. szkoły.		<b>PROJEKTOWAŁ:</b> mgr inż. Mirosław Strugarek upr.nr 52/Sz/92	<b>DATA OPRACOWANIA:</b> CZERWIEC 2006 r.	<b>NR RYSUNKU:</b> 1:200	<b>SKALA RYSUNKU:</b> 3
<b>ADRES INWESTYCJI:</b> ZSP nr 2 ul. Łużycka 92, dz. 236 obr. 5	<b>STADIUM:</b> PROJEKT BUDOWLANY	<b>OPRACOWAŁ:</b> mgr inż. arch. Radosław Jach	WSZELKIE PRAWA ZASTRZEŻONE Kopiowanie, publikacje oraz wszelkie inne formy wykorzystania projektu bez zgody autora będą naruszeniem przepisów wynikających z Ustawy O Ochronie Praw Autorskich		